

PRATIC-XL P 1300

Elektrikli El Sprgesi

KULLANIM KILAVUZU



CE

Fantom

Fantom

Sayın FANTOM dostu;

Modern tesislerde üretilmiş ve son derece titiz kalite kontrolünden geçmiş PRATIC-XL P 1300 Kuru Tip Elektrik El Süpürge'mizi seçtiğiniz için teşekkür ederiz. Bu ürünü alarak FANTOM markasına duyduğunuz güveni göstermiş oldunuz. Bizim de bütün hedefimiz size ödediğinizden daha fazlasını sunarak bu güveni sürekli kılmaktır. Almış olduğunuz ürünü kullanma kılavuzuna uygun olarak kullandığınız takdirde performansı ve ömrü uzun süreli olacaktır. Ürünlerimiz ile ilgili arıza durumunda ürün garanti belgesi ile beraber size en yakın FANSET Yetkili

Servisi'ne müracaat ediniz. Ayrıca her türlü bilgi için bize

444 57 70 no'lu

tüketici danışma hattından ulaşabilirsiniz.

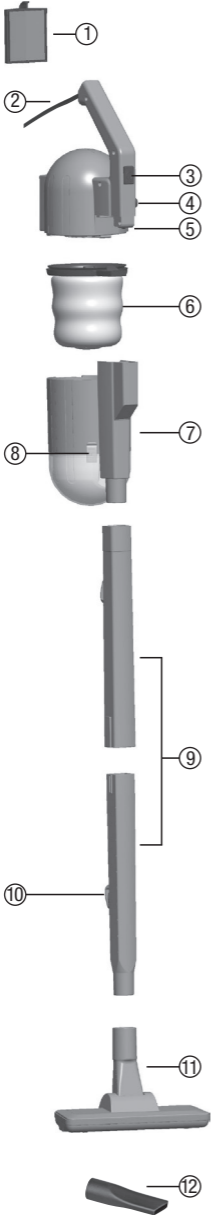
İyi günlerde kullanmanız dileğiyle.

Saygılarımızla...

KULLANIM AMACI

Cihaz ev tipi kullanım için tasarlanmıştır, sanayi tipi kullanım için uygun değildir.

CİHAZIN BÖLÜMLERİ



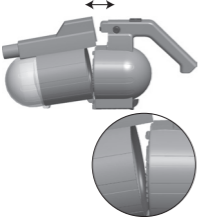
- 1- Hepa Filtre
- 2- Elektrik Kablosu
- 3- Açma-Kapama Düğmesi
- 4- Gövde Açma Düğmesi
- 5- Motor Bölümü
- 6- Bez Toz Filtre
- 7- Toz Haznesi
- 8- Hazne Mandalı
- 9-Boru Takımı
- 10-Sabit Kablo Sarma Mandalı
- 11-Süpürücü Gövde
- 12-Petek Süpürücü

EMNİYET KURALLARI

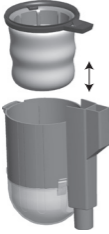
**UYARI: CİHAZI KULLANMADAN ÖNCE OKUYUNUZ
BU TALİMATLARA UYULMAMASI HALİNDE HER TÜRLÜ
GARANTİ GEÇERSİZ HALE GELİR.**

- Fantom Pratic-XL P 1300 Kuru Tip Elektrik Süpürgesi evde kullanım için tasarlanmıştır. Cihazınızı amacına uygun ve sadece kuru temizlik için kullanınız. Su ve diğer sıvıları emmekte kullanmayınız.
- Cihazınızın emniyetini korumak için daima orijinal yedek parça ve aksesuarlar kullanınız. Uygun olmayan parça kullanımından kaynaklanan arızalarda garanti geçerli olmaz. Tamir ve yedek parça için size en yakın Fanset yetkili servisine başvurunuz.
- Cihazı hasarlı kablo ile kullanmayınız.
- Sağlığa zararlı toz vakumlamayınız.
- Cihazınızı motor koruyucu filtresiz kesinlikle kullanmayınız.
- Süpürgenizin fişini prizde takılı bırakmayınız. İşiniz bittiğinde cihazı kapatınız ve fişi prizden çıkarınız. Fişi ıslak elle tutmayınız.
- Eğer cihazınız herhangi bir sebepten dolayı çalışmıyor ise, kablo ve fişi üzerinde herhangi bir hasar var ise süpürgeyi çalıştırmayınız ve size en yakın FANSET yetkili servisine başvurunuz.
- Cihazınızı kablosundan tutarak taşımayınız.
- Cihazı sadece kullanma kılavuzunda tarif edildiği gibi kullanınız, başka bir amaçla kullanmayınız.
- Süpürgenizi sıcak kül, jilet ve çivi gibi maddeler ile yanıcı sıvı ve yağların temizliğinde kullanmayınız.
- Elektrik süpürgenizi ve kablosunu soba, fırın ve benzeri ısı kaynaklarından uzak tutunuz.
- Cihazınızı patlayıcı ortamların ve maddelerin bulunduğu yerlerde veya yakınında kesinlikle kullanmayınız.
- Cihazınızın filtrelerinin tıkanmaması ve motor ömrünü uzatmak için; un, matkap tozu, alçı tozu vb. tozları vakumlamayınız.
- Motor bölümünü suyla yıkamayınız, su ve benzeri sıvılara daldırmayınız.
- Cihazınızın güvenli bir şekilde kullanımı ve tehlikeleri hakkında nezaret edildikleri veya eğitim verildikleri sürece 8 yaş ve üstü çocuklar ile fiziksel, duygusal veya zihinsel yetenekleri tam gelişmemiş veya tecrübe ve bilgi eksiği bulunan insanlar tarafından kullanılabilir. Çocuklar cihaz ile oynamamalıdır. Temizleme ve kullanıcı bakım işlemleri kendilerine nezaret eden biri olmadığı sürece çocuklar tarafından gerçekleştirilmemelidir. Sürekli gözetim altında olmayan 3 yaşından küçük çocuklar uzak tutulmalıdır.
- Cihazınızın çocuklar tarafınan oyuncak olarak kullanımına izin vermeyiniz ve kullanılmadığından emin olunuz.

MONTAJ VE KURU VAKUMLAMA

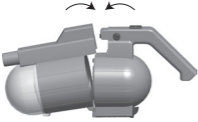


Motor gövdesini hazneden ayırmak ve/veya birleştirmek için görselde görüldüğü gibi gövde açma düğmesine basarak açınız veya kapatınız.



Toz torbasının takılı olup olmadığını kontrol ediniz. Takılı değil ise takınız.

Motor koruyucu filtreyi toz haznenin içindeki yuvaya yerleştiriniz.



Toz haznesini ve motor bölümünü birbirine bastırdıktan sonra "klik" sesini duyarak kontrol ediniz.

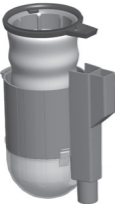
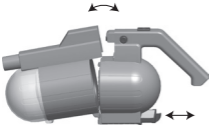
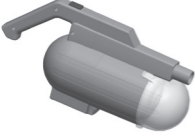


Plastik boruyu ve süpürücü gövdeyi süpürgenin emiş ağızına yerleştirip, fişi prize taktıktan sonra açma kapama anahtarına basarak cihazınızı çalıştırınız.

NOT: Cihazınızı kesinlikle içinde toz torbası olmadan toz vakumlama yapmayınız.

NOT: Cihazınızla kesinlikle sıvı vakumlamayınız.

TEMİZLİK VE BAKIM



NOT: Cihazınızı temizliğini yapmadan önce mutlaka fişi prizden çekiniz.

Cihazınızın motor gövdesini suyla yıkamayınız, suya daldırmayınız sadece nemli bir bez yardımı ile silerek temizleyiniz. Cihazınızın diğer tüm parçalarını da nemli bir bez yardımı ile silerek temizleyiniz.

Cihazınızın toz haznesini her kullanımdan sonra mutlaka hazne mandalını açarak temizleyiniz.

Hepa filtreyi görselde gösterildiği gibi çekerek çıkarınız veya iterek takınız.

Cihazınızı açınız ardından toz torbanın içinde ve yüzeyinde bulunan toz ve partikülleri temizleyiniz.

Cihazınızda bulunan hepa filtreyi yıkamayınız, silkeleyerek temizleyiniz.

Toz filtreniz aşırı tozlanmış ise yalnızca su ile yıkayınız, yıkadıktan sonra mutlaka kurutunuz. Filtreleri temizledikten sonra toz hazneyi mutlaka yerine takınız.

TAŞINMASI VE SAKLANMASI



Cihazınızı kullanmadığınız zamanlarda resimde görüldüğü gibi kablosunu boru üzerindeki sabit kablo sarma mandalına sararak muhafaza edebilirsiniz.

TÜKETİCİ HAKLARI

- Malın bütün parçaları dahil (kullanım hatalarından kaynaklanan kırılmalar hariç) olmak üzere tamamı firmamızın garantisi kapsamındadır.
- Malın garanti süresi içerisinde arızalanması durumunda, tamirde geçen süre garanti süresine eklenir. Malın tamir süresi en fazla 20 iş günüdür. Bu süre, mala ilişkin arızanın servis istasyonuna, servis istasyonunun olmaması durumunda, malın satıcısı, bayii, acentesi, temsilciliği, ithalatçısı veya imalatçısından birisine bildirim tarihinden itibaren başlar. Malın arızasının 10 iş günü içerisinde giderilmemesi halinde, üretici veya ithalatçı; malın tamiri tamamlanıncaya kadar, benzer özelliklere sahip başka bir malı tüketicinin kullanımına tahsis etmek zorundadır.
- Malın ayıplı olduğunun anlaşılması durumunda tüketici, 6502 sayılı Tüketicinin Korunması Hakkında Kanununun 11. maddesinde yer alan;
 - Sözleşmeden dönme,
 - Satış bedelinden indirim isteme,
 - Ücretsiz onarılmasını isteme,
 - Satılanın ayıpsız bir misle ile değiştirilmesini isteme haklarından birini kullanabilir.
- Tüketicinin ücretsiz onarım hakkını seçmesi durumunda; işçilik masrafı, değiştirilen parça bedeli ya da başka herhangi bir ad altında hiçbir ücret talep etmeksizin tamiri yapılacaktır.
- Tüketicinin, ücretsiz onarım hakkını kullanması halinde;
 - Garanti süresi içinde tekrar arızalanması,
 - Tamiri için gereken azami sürenin aşılması,
 - Tamirinin mümkün olmadığı, yetkili servis istasyonu, satıcı, üretici veya ithalatçı tarafından bir raporla belirlenmesi, durumlarında tüketici malın bedel iadesini, ayıp oranında bedel indirimini veya imkan varsa malın ayıpsız misli ile değiştirilmesini talep edebilir.
- Sarf malzemeleri ve kullanıma bağlı olarak eskiyen, yıpranan kirlenme nedeniyle işlevini yitiren parçalar ve bu parçaların işlevlerini yitirmesi nedeniyle oluşan hasar ve arızalar garanti kapsamı dışındadır.
- Malın kullanma kılavuzunda yer alan hususlara aykırı kullanılmasından kaynaklanan arızalar garanti kapsamı dışındadır.
- Yanlış kullanımdan meydana gelen hasar ve arızalar garanti kapsamı dışındadır.
- Voltaj düşüklüğü veya fazlalığı, hatalı elektrik tesisatı, farklı voltajda kullanma nedeniyle meydana gelen arızalar garanti kapsamı dışındadır.
- Yetkisiz kişiler tarafından yapılan tamir neticesinde oluşan arızalar garanti kapsamı dışındadır.
- Cihazın veya cihaz parçalarının düşürmesinden kaynaklanan arızalar garanti kapsamı dışındadır.

TÜKETİCİ HAKLARI

- Satıcı / bayi tarafından kaşelenip imzalanmayan garanti belgeleri geçersizdir.
- Tüketici, garantiden doğan haklarının kullanılması ile ilgili olarak çıkabilecek uyuşmazlıklarda yerleşim yerinin bulunduğu veya tüketici işleminin yapıldığı yerdeki Tüketici Hakem Heyetine veya Tüketici Mahkemesine başvurabilir.
- Satıcı tarafından bu Garanti Belgesinin verilmemesi durumunda tüketici, T.C. Ticaret Bakanlığı Tüketicinin Korunması ve Piyasa Gözetimi Genel Müdürlüğüne başvurabilir.

TEKNİK ÖZELLİKLER

TYPE P5-E

Anma Gerilim : 220-230 V AC

Anma Frekans : 50 / 60 Hz

Max Güç : 500 W.

A.E.E.E. Yönetmeliğine Uygundur.

Net Ağırlık

: 2 kg



RoHS2
2011/65/EU

Bakanlıkça tespit edilen kullanım ömrü 10 yıldır.



Fanset Elektrikli Ev Aletleri San. Ve Tic. A.Ş.

Halkalı Merkez Mahallesi Sönmez Sokak

No:8/1 34303 Küçükçekmece - İstanbul - Türkiye

T. +90212 697 57 70 (pbx) T. 444 5 770 F. +90212 548 98 78

www.fanset.com - info@fanset.com